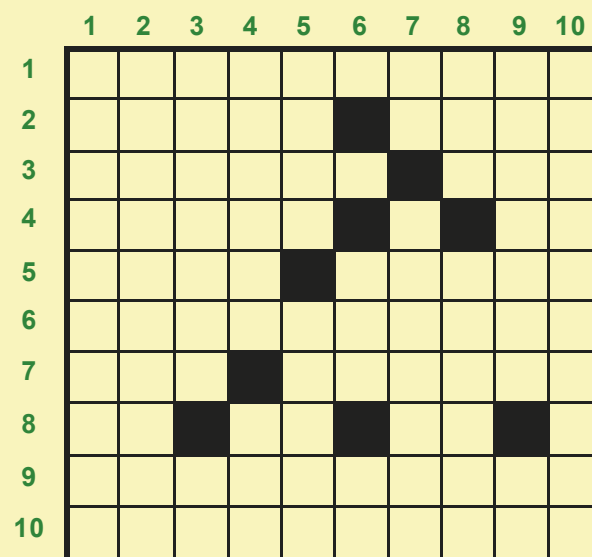


Les Mots croisés de GE ...



HORIZONTALEMENT

1. Garde des Sceaux
2. Philosophe allemand - Dieu des Vents
3. César y vaincu Vercingétorix - Rapidement
4. Lac du Canada - Pronom personnel
5. Peu en Espagne - Couteau dans le sable
6. Répétitions
7. Volonté - Violente fièvre
8. Célèbre docteur au cinéma - Problème - Plaisanté
9. Plus et moins
10. Incurie

VERTICALEMENT

1. Attention, il faut lever le pied avec lui !
2. Le tournesol en est un spécimen le plus connu
3. Conditionnée - Aux portes de l'Egypte
4. Valet de Moulinart - Médecin spécialisé
5. Muse de l'Histoire - Très musical
6. Diminutif de Stuart - Tangente
7. Article - Il y fait doux, c'est sûr
8. Ile grecque - Liquide à usage thérapeutique
9. Partie ou milieu - N'est pas aux normes
10. Elle compte sur nous pour son travail



L'AGENDA DE L'ASSOCIATION

- ♥ Vente de nos Lumignons de l'Espoir, à partir de la mi-novembre
- ♥ Information sur le don de moelle osseuse au Lycée G. Eiffel de Brignais, le mardi 18 novembre
- ♥ Marché de Noël de St-Genis-Laval (Salle des Collonges), le samedi 6 décembre
- ♥ Marché de Noël de Sathonay-Village (Salle des Fêtes), le samedi 13 décembre
- ♥ Marché de Noël de Houilles, parc Charles de Gaulle, le samedi 13 décembre
- ♥ « COLLATION DE NOËL » en Hématologie, le mardi 16 décembre au Centre Hospitalier Lyon-Sud

Vous avez des remarques, commentaires ou suggestions sur "GUILLAUME ESPOIR INFOS"

Vous avez des questions sur le don et la greffe de moelle osseuse ...

N'hésitez pas à nous contacter à l'adresse ci-dessous, par téléphone ou sur Internet : gespoir@gespoir.com

Bulletin édité par l'association "GUILLAUME ESPOIR" 2, chemin de Chazelles 69230 SAINT-GENIS-LAVAL - Tél. 04 78 56 11 08
Rédaction & Conception : Françoise BONY - Directeur de Publication : Georges BONY - Impression : www.rapid-flyer.com



GUILLAUME ESPOIR

Infos

Site Internet: www.gespoir.com

E-mail: gespoir@gespoir.com

Numéro 74

Décembre 2014

Rentrée, « Café-Croissant » en hématologie ...

La fin de l'été est proche ... c'est la rentrée pour tous et pour GUILLAUME ESPOIR, la reprise des rencontres « Café-Croissant » en hématologie au Centre Hospitalier Lyon-Sud.

Nous sommes le mardi 9 septembre : programme identique aux autres rencontres, avec toujours les mêmes fidèles de cette journée : Claudette, Françoise, Jean-Claude, Michel et Georges.

Il est 9h30 : installation dans la salle de réunion du 2ème étage du pavillon Marcel Bérard. Tout le monde s'active. Rapidement, les nappes sont déroulées, les paniers remplis de viennoiseries, la cafetière et la bouilloire sont branchées !... Il ne reste plus, qu'à aller faire un petit tour au service Consultations et en Hôpital de jour, afin d'annoncer notre présence !...

A notre retour, les premiers visiteurs sont là. Tout le monde apprécie ce petit moment de convivialité, autour d'une tasse de café. Un moment d'échanges et de dialogue, qui fait un peu, oublier l'hôpital !...

Au fil de leurs rendez-vous ou de leurs soins, les personnes viennent nous voir pour ce moment chaleureux et amical, certaines ayant parcouru



notre petit bulletin GEInfos, veulent en savoir plus sur l'association, d'autres viennent nous parler de leur maladie et certaines également, afin d'avoir des informations sur le don de moelle osseuse, des personnes de leur entourage souhaitant s'inscrire ...

Pour les personnes en traitements en hôpital de jour... Difficile de se déplacer... Aussi nous proposons de leur apporter, café et viennoiseries dans leur chambre.

Sans s'en rendre compte, les heures défilent ... les rencontres s'enchaînent et le personnel soignant profite également d'une pause, afin de venir nous voir. Il est 14 heures. Il est l'heure de ranger notre matériel.

Prochaine rencontre prévue en décembre, avec cette fois-ci, une « Collation de Noël » à l'approche des Fêtes de fin d'année. FB

Sommaire

- CAFÉ-CROISSANT EN HÉMATO 1
- ATOUT CŒUR CHANTE POUR GE 2
- JOURNÉE INTERNATIONALE 3
- LES FORUMS ASSOCIATIFS 5
- LES MARCHÉS DE NOËL 6
- LES LUMIGNONS DE L'ESPOIR 7
- MOTS CROISÉS & AGENDA 8

Atout Coeur chante pour GE ...

SAMEDI 18 OCTOBRE, SALLE DES FÊTES DE VILLENEUVE DE MARC (ISÈRE)

une soirée exceptionnelle donnée par « ATOUT CŒUR », en soutien à « GUILLAUME ESPOIR ».

Déjà, c'est un signe !...vous ne l'avez peut-être pas remarqué ... mais il y a une similitude sur chacun des logos des associations ATOUT CŒUR et GUILLAUME ESPOIR : un gros cœur sur chacun !...

Pour commencer, je vous présenterai le groupe des jeunes chanteuses et chanteurs, aussi talentueux les uns que les autres : des chanteurs à Voix avec un grand «V» et quelles voix !!!

Pour les filles : Cyrielle, Esther, Joëlle, Lorène et Marie et pour les garçons : Alex, Fred et Gaétan, sans oublier l'ainé du groupe, le sympathique Jeannot, joueur d'harmonica, aux tenues comiques et colorées.

Une soirée musicale organisée sous la forme « Cabaret », des tables recouvertes de nappes colorées, avec bougies, ayant été disposées, permettant aux spectateurs de déguster durant le spectacle, différentes pâtisseries « maison », accompagnées de diverses boissons.

Il n'est pas encore 20 heures, que la file des spectateurs, s'allonge devant l'entrée de la salle des fêtes... à l'intérieur, on s'affère aux derniers préparatifs, avant l'ouverture des portes. On est bientôt prêt et en peu de temps, les tables se garnissent et l'on est obligé de rajouter ici et là, quelques chaises !...

Avant de laisser le micro aux chanteurs ... le président de GE, présente



brièvement l'association et ses buts, pour ceux qui la connaissent pas. Mais chut, place à la musique !!!

Pour cette soirée, un programme très éclectique, où alternent, des succès d'hier et d'aujourd'hui ... Je ne reprendrai pas l'ensemble du programme de la soirée, qui a duré près de 2 heures... je veux seulement mettre en avant le talent de ces jeunes chanteurs qui ont su interpréter, si brillamment, tous ces succès.

Début de soirée, avec l'ensemble du groupe sur scène, pour un « medley » de la comédie musicale GREASE, bien connue de tous. Personne n'a oublié l'interprétation d'Olivia Newton-John et John Travolta ! Puis nos oreilles et aussi nos yeux, (car ça bougeait sur scène !...) ont pu entendre et voir, tour à tour : PADAM, PADAM et UNE AUTRE HISTOIRE, ainsi qu'une reprise de différents succès de Claude François, dont : ALEXANDRIE, ALEXANDRA, repris en cœur par le public. Dans un style très différent, la superbe chanson interprétée « jadis » par Edith Piaf (ce soir par Cyrielle et Alex) : L'HYMNE À L'AMOUR,

une mélodie et un texte qui continuent de faire frémir le public, vous vous en doutez, une interprétation chaudement ovationnée, le public debout !!!

La soirée s'est poursuivie, après l'entracte, après quelques mots de Maryse, représentant GE sur Ville-neuve, accompagnée de Christian, greffé, il y a quelques années.

Puis, nous avons pu entendre des succès plus récents comme : PHILLOSOPHIE, VENIR VOIR & PAPAOUTAI ... ainsi que les extraits de chansons de Johnny et Bruelet bien d'autres succès, encore !...

Durant 2 heures, le temps a suspendu son vol ... et nous n'avons pas vu les heures passer !!!

Une magnifique soirée. Un très grand Merci à ATOUT CŒUR et ses chanteurs de talent, ainsi que toute l'équipe qui a participé, activement, à l'organisation de cette superbe soirée, contribuant à sa réussite. FB

Les Lumignons de l'espoir et le 8 décembre ...

Qui ne connaît pas nos Lumignons de l'Espoir ?....

Cela fait maintenant plus de 20 années que notre association les propose, à l'approche du 8 décembre (là encore, une tradition pour la région lyonnaise).

Nos petites LUMIÈRES DE VIE, un symbole important pour l'association et les malades que nous représentons.

Dès la mi-novembre, vous trouverez nos Lumignons de l'Espoir :

- ♥ auprès de l'association, sur simple demande, par téléphone ou par mail ;
- ♥ Sur les étals de la Boucherie de Jean-François ROBIN à St-Genis-Laval (rue de la Ville) ;

♥ Lors de notre Marché de Noël, à St-Genis-Laval, le samedi 6 Décembre (Salle des Collonges à côté du Leader Price) ;

♥ Sur Sathonay-Village, auprès de notre équipe (Muriel et Marie-Claude BURDIN), ainsi qu'au Bar « CHEZ HÉLÈNE », la Boulangerie « PÂTE À CHOUX » et la Supérette VIVAL

SOIRÉE DU 8 DÉCEMBRE ...

Par ailleurs à St-Genis-Laval, lors de la soirée du 8 décembre, la Boucherie ROBIN de St-Genis-Laval, proposera, comme toutes les années, son traditionnel **VIN CHAUD**.

A noter, que l'intégralité des ventes sera reversée à GUILLAUME ESPOIR, afin de soutenir nos actions de fin d'année en hôpital.

Nous le remercions chaleureusement, lui et son équipe, et vous invitons à venir lui rendre visite sur son stand, devant sa boutique rue de la Ville.

Vous y trouverez, également, de la documentation sur les actions de l'association.



ADHÉREZ A NOTRE ASSOCIATION

EN ÉCHANGE DE VOTRE ADHÉSION VOUS RECEVREZ TOUS LES TRIMESTRES CE BULLETIN D'INFORMATION SUR LA VIE DE L'ASSOCIATION



Nom _____ **Prénom** _____

Adresse : _____

Profession : _____ **E-mail :** _____

Retourner ce bon à **GUILLAUME ESPOIR 2, chemin de Chazelles 69230 ST GENIS LAVAL**
C.C.P. LYON 1271-61 S

Un reçu fiscal vous sera délivré

Si vous êtes déjà adhérent, parlez-en à votre entourage

Cotisation annuelle : 20 €

NOËL, UNE FÊTE DE PARTAGE ... une tradition que l'on a un peu tendance à oublier ... laissant la place, bien souvent, uniquement aux festivités et au côté commercial !...

Il faut savoir, que pour GUILLAUME ESPOIR, tout au long de l'année, des bénévoles : malades, familles de malades et amis/es, s'activent dans le but de garnir nos étals, pour les Marchés de Noël de l'association et faire ainsi, perdurer la tradition.

Chacun de son côté, apporte un peu de son savoir-faire, « *un don de soi* », dans son domaine de prédilection. On conçoit, on fabrique, on coud, on brode, on tricote, on peint, on mijote ... Enfin, chacun réalise différentes choses, qui seront mises en vente lors de ces rencontres de fin d'année.



LE PARTAGE ...

Lucienne et son équipe, des Ateliers de patchwork et d'encadrement, nous confectionnent pour cette occasion, des cadres, pendules, boîtages, cartes de vœux et bien d'autres choses, encore ...

D'autres, peignent sur verre ou réalisent de jolis objets, qui viendront décorer vos tables de Fêtes ... Certaines encore, tricotent ou cousent, comme les « *mamies* » de la maison de retraite du Jardin des Verchères de Sathonay-Village, qui nous apportent leur soutien et dont certaines, seront présentes à nos côtés.

N'oublions pas non plus, notre équipe de Cuisiniers, qui en fonction des saisons, réalisent des Confitures aux fruits variés, d'après les recettes de nos grands-mères, des chutneys de tomates vertes, des confits de figues & confits d'oignons, qui viendront accompagner vos terrines et foie gras de fin d'année... mais également notre délicieux Vin de pêches, aux parfums de l'été, à déguster en famille ou entre amis ... et sans oublier, ceux qui dans les jours qui précèdent nos Marchés de Noël, se remettent aux fourneaux, afin de vous confectionner des douceurs de leur spécialité, très

appréciées à l'approche des fêtes : chocolats, truffes, pains d'épices et aussi, petits sablés...

LA GÉNÉROSITÉ & LE SOUTIEN ...

Vous l'avez compris, les Marchés de GUILLAUME ESPOIR, c'est une belle action de partage, de générosité et de soutien, en faveur des malades atteints de maladies du sang.

Les fruits des ventes de ces travaux serviront à apporter un petit « *plus* » aux malades en hématologie... une pensée aussi, de notre part à tous ... et là encore, nous sommes dans la tradition.

Aussi, nous tenons à remercier chaleureusement, toutes celles et tous ceux, qui s'investissent à nos côtés, car sans eux, les Marchés de Noël de GUILLAUME ESPOIR, ne pourraient exister !...

Alors, que vous dire de plus, que de vous inviter à nous rendre visite ...





- ♥ **SAMEDI 6 DÉCEMBRE**, Salle des Collonges à **ST-GENIS-LAVAL** (69230)
(Parking Leader Price) **DE 10 À 18 HEURES**
- ♥ **SAMEDI 13 DÉCEMBRE**, Salle des Fêtes à **SATHONAY-VILLAGE** (69580)
(Parc de la Mairie) **DE 10 À 18 HEURES**
- ♥ **SAMEDI 13 DÉCEMBRE**, Parc Charles de Gaulle à **HOUILLES** (78800)
DE 11 À 18 HEURES

Initiée en 2013, cette journée de sensibilisation commune symbolise la coopération internationale qui existe entre les registres de donneurs de moelle osseuse à travers le monde, pour répondre aux besoins des malades en attente de greffe. Aujourd'hui, de nombreuses maladies graves du sang comme les leucémies ou les lymphomes peuvent être soignées grâce à une greffe de moelle osseuse.

En France, 2 000 malades ont besoin d'une greffe de moelle osseuse chaque année.

Il existe 1 chance sur 1 million de trouver un donneur compatible avec un patient. D'où l'importance de la solidarité des registres de donneurs à travers le monde. L'Agence de la biomédecine s'est fixé comme objectif de recruter 18 000 nouveaux donneurs en 2014 sur le registre France Greffe de Moelle. Au 1er juillet 2014, 11 340 nouveaux donneurs s'étaient déjà inscrits depuis le début de l'année, sur le registre France Greffe de Moelle.

EN 2013 :

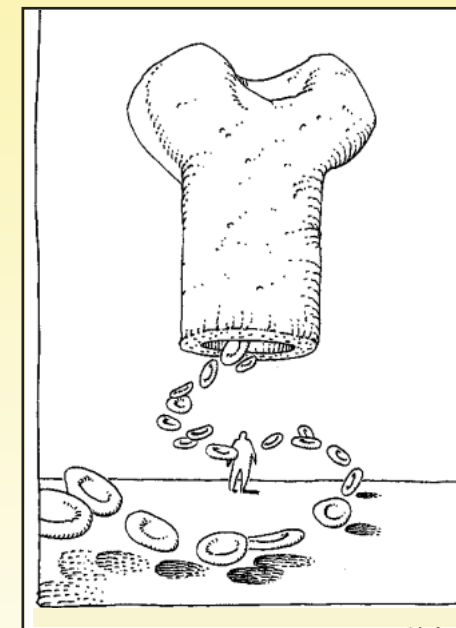
- ♥ **99 donneurs français ont été prélevés pour des patients internationaux ;**
- ♥ **846 donneurs internationaux l'ont été pour des patients français.**

La Belgique se joint cette année à la journée de sensibilisation commune initiée en 2013 par la France, l'Italie et l'Espagne

Ensemble, ces pays s'unissent le même jour pour diffuser un message fort en faveur des malades atteints de pathologies graves du sang et ayant besoin d'une greffe de moelle osseuse.

Chaque nouveau donneur en France, comme ailleurs, offre un peu plus d'espoir à des milliers de malades dans son propre pays et dans le monde. En 2014, l'Agence s'est fixée pour ambition de recruter un minimum de 18 000 nouveaux donneurs en France, afin de diversifier les profils génétiques des donneurs inscrits et pouvoir répondre aux besoins des malades.

La solidarité internationale permet l'accès à plus de 24 millions de volontaires au don de moelle osseuse dans le monde



Les pays participants souhaitent mettre l'accent sur le fait que chaque donneur et chaque registre compte. La mise en réseau des registres nationaux permet quotidiennement d'accroître les chances des personnes malades d'accéder à un donneur offrant une compatibilité génétique parfaite. Chaque jour dans le monde, des recherches sont menées sur l'ensemble des registres de façon anonyme et sécurisée pour trouver le donneur le plus approprié.

« Offrir au plus grand nombre de patients une chance d'être greffé : c'est l'objectif que nous partageons avec

les registres du monde entier ! Cette chance repose sur la solidarité dont font preuve les donneurs du monde entier en acceptant de donner un peu de leur moelle osseuse pour tenter de sauver la vie d'un malade où qu'il se trouve. Chaque donneur, où qu'il soit inscrit, compte... »

Dr Evelyne Marry, Directrice du Registre France Greffe de Moelle de l'Agence de la biomédecine

S'ENGAGER POUR LA VIE EN DEVENANT DONNEUR :

Pour devenir donneur de moelle osseuse, il faut être en parfaite santé, âgé de 18 à 50 ans (même si l'on peut donner jusqu'à 60 ans), accepter de répondre à un entretien médical et d'effectuer une prise de sang. Pour s'informer ou faire sa demande d'inscription sur le registre France Greffe de Moelle : www.dondemoelleosseuse.fr

Pour devenir donneur de moelle osseuse (ou cellules souches sanguines)

Contactez notre Association

☎ 04 78 56 11 08

ou par Internet

Site : www.gespoir.com

E-mail : gespoir@gespoir.com



Suite de La Villageoise 2014...

Petit rappel : LA VILLAGEOISE c'était le dimanche 22 juin, juste avant les vacances ...

Le soleil était au rendez-vous et près de 300 personnes étaient réunies, afin de participer à cette belle manifestation organisée par le Club SPORT-DIMANCHE, une journée sportive, conviviale et généreuse ... puisque l'on courait ou marchait pour la bonne cause !...

RETOUR À SATHONAY-VILLAGE, LE VENDREDI 5 SEPTEMBRE ...

Nous étions invités par le Club Sport-Dimanche, le vendredi 5 septembre, en soirée, pour la première rencontre de la rentrée.

Étaient conviés, les personnes adhérentes du club, celles ayant participé à l'organisation de cette action, ainsi que tous les sponsors...

C'est lors de l'apéritif que le Président du club et les membres du bureau organisateur de cette manifestation



ont remis à GUILLAUME ESPOIR, un chèque, afin de soutenir les actions de notre association de familles de malades.

En retour, Georges Bony, Président de GE a remercié chaleureusement toute l'équipe, tout en rappelant les buts essentiels de l'association : l'aide aux malades et aux familles, ainsi que le soutien financier à la recherche médicale, dans le domaine des maladies du sang.

La soirée s'est poursuivie autour du traditionnel barbecue de SPORT-DIMANCHE de la rentrée, avec au Menu : bonne humeur et convivialité ... grillades, salades et pâtisseries « maison ». Une soirée, tout à l'image du Club.

Encore un très grand merci à tous et RDV en 2015 pour une nouvelle édition de La Villageoise.

FB

Les Forums associatifs de la rentrée ...

Les Forums associatifs ... rendez-vous incontournables de la rentrée, pour ceux qui souhaitent s'inscrire ou inscrire leurs enfants dans des associations sportives, musicales, théâtrales... où pour ceux qui souhaitent s'investir, en apportant leur soutien à différentes causes humanitaires.

Une forte affluence, cette année, ce qui montre l'intérêt croissant des visiteurs pour cette manifestation.

Pour ce qui concerne GUILLAUME ESPOIR, il ne s'agit pas d'inscrire, pour les différentes actions de notre association, auprès des malades et des familles ... bien souvent, seules les personnes concernées, viennent rejoindre notre équipe. Il s'agit plutôt de faire connaître l'association et ses actions, de donner des informations sur le don de moelle osseuse, car n'oublions pas, que c'est un lieu de rencontres, que se sont généralement de jeunes parents qui viennent inscrire leurs enfants pour des activités, l'occasion pour nous, de faire passer un message ...

Mairie, puisque le beau temps est au rendez-vous, les différents stands ont été installés cette année, dans le parc, devant la Salle des Fêtes.

Petit à petit les visiteurs arrivent et en fin de matinée, il

y a de nombreuses personnes sur les stands. C'est le moment de distribuer notre bulletin GEInfos de septembre qui vient de paraître ... et d'entamer ainsi, la conversation.

Sur notre stand, portant notre logo « MOELLE OSSEUSE, DONNEZ », à Sathonay-Village, certaines personnes nous connaissent et passent nous voir. D'autres ont entendu parler de l'association, viennent nous rencontrer, pour en savoir plus sur le don de moelle et savoir comment



♥ LE DIMANCHE 7 SEPTEMBRE, FORUM DES ASSOCIATIONS À GENAY (HALLE DU FRANC LYONNAIS)

« Remake », le lendemain dimanche, cette fois-ci à Genay. 9h30, installation de notre stand sous la halle du Franc-Lyonnais. Fidèles au rendez-vous : Jean-Claude, Claudette et Roger, Françoise et Georges.

Une nouveauté 2014, nous avons préparé un questionnaire intitulé : « DE LA MOELLE À LA VIE » (comme la veille à Sathonay), avec des questions sur l'association, le don de moelle, pour quelles maladies et aussi sur la taille des fichiers dans le monde. Une façon d'interpeller les visiteurs, en leur faisant répondre à différentes questions et d'éveiller ainsi, l'intérêt.

Lors de ces 2 journées, une cinquantaine de questionnaires ont été remplis ... avec « zéro faute » pour un seul !!! ce qui montre qu'il y a encore beaucoup de travail à faire, côté information !...

Un week-end bien rempli !.. Deux jours de rencontres, de discussions et beaucoup d'informations fournies.

FB

5ème Journée nationale d'information ...



LE SAMEDI 15 NOVEMBRE 2014 DE 13H30 À 17 HEURES

Journée Nationale d'information et d'échanges, destinée aux patients touchés par la Leucémie Myéloïde Chronique (LMC) et à leur entourage.

Cette rencontre a lieu cette année dans 12 villes de France : Angers, Bordeaux, Caen, Clermont-Ferrand, Lille, Lyon, Marseille, Nancy, Nice, Paris, Rennes et Strasbourg.

L'objectif de cette réunion est de permettre un échange libre, entre malades, familles et médecins.

Pour Lyon cette journée se tient :

Faculté de Médecine Rockefeller
8, avenue Rockefeller LYON 8ème
Bâtiment Jean-François Cier
Amphithéâtre C

Des rencontres intéressantes, qui permettent de mieux connaître et comprendre, la leucémie myéloïde chronique et ses traitements.



♥ LE SAMEDI 6 SEPTEMBRE, JOURNÉE DES ASSOCIATIONS À SATHONAY-VILLAGE (PARC DE LA MARIE)

Il est 9h30 quand Françoise et Georges, rejoignent Muriel, parc de la

tour d'un buffet froid, dans le parc. Un grand merci à eux.

L'après-midi s'est poursuivi sur le même rythme et ce, jusqu'à environ 16 heures où chacun a commencé à ranger son matériel.